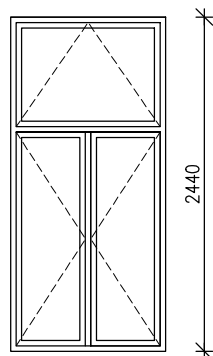
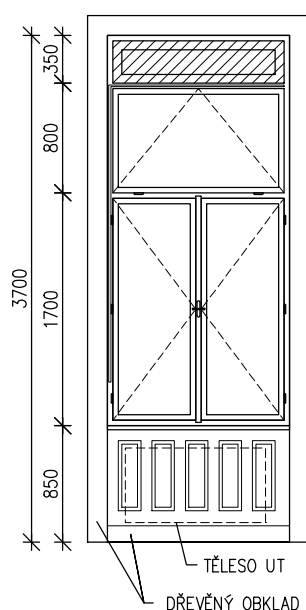


SCHÉMA, 1:50

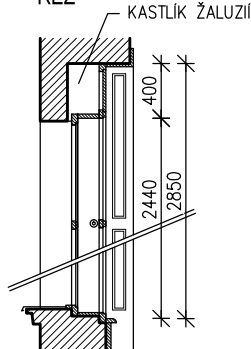
POHLED EXTERIÉR



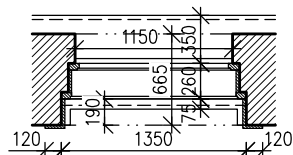
POHLED INTERIÉR



ŘEZ



PŮDORYS



POPIS STÁVAJÍCÍHO STAVU

DVOJITÉ OKNO TROJDÍLNÉ, OTEVÍRAVÉ
S VÝKLOPNÝM NADSVĚTLÍKEM

- DŘEVĚNÉ OBLOŽENÍ OKENNÍHO OTVORU
- ROLETOVÝ KASTLIK

ZASKLENÍ (VÝPLŇ):

- VNITŘNÍ I VNĚJŠÍ KŘÍDLA – ČIRÉ HLADKÉ SKLO
- KASTLIK ŽALUZII – DŘEVĚNÝ KRYT

PARAPET:

- VNĚJŠÍ – MĚDĚNÝ PLECH
- VNITŘNÍ – DŘEVĚNÝ

KOVÁNÍ:

- VRCHNÍ KOVÁNÍ: MOSAZ
- DVOJKŘÍDLO (INT., EXT.) – 2x3 OKENNÍ ZÁVĚSY, DLOUHÁ ROZVORA S OLIVOU, ZAPADACÍ PLECH, ZÁSKOČKY, CHYBÍ NÁRAZNÍK
- NADSVĚTLÍK – VÝKLOPNÝ (INT., EXT.) – 2 OKENNÍ ZÁVĚSY, PÁKOVÁ SPOJKA, PÁKOVÝ MECHANIZMUS V EXT. NAVÍC 2x JAZYČKOVÝ UZÁVĚR S PŮLOLIVOU

NÁTĚR:

- BAREVNÝ NÁTĚR – SLONOVÁ KOST

POZNÁMKY:

- POD OKNEM TĚLESO UT
- POŠKOZENÉ OBLOŽENÍ OSTĚNÍ V MÍSTĚ PROSTUPU UT
- ZÁCLONOVÁ TYČ KOTVENÁ K OBLOŽENÍ

NAVRŽENÝ POSTUP REPASE OKNA

REPASE OKENNÍHO RÁMU, KŘÍDEL, KASTLU ŽALUZII, VNITŘNÍHO PARAPETU A OBLOŽENÍ OKENNÍHO OTVORU
(PODROBNÝ POSTUP VIZ RESTAURÁČNÍ ZÁMĚR)

- ODSTRANĚNÍ STÁVAJÍCÍCH NÁTĚRŮ
- OPRAVA A VÝMĚNA POŠKOZENÝCH ČÁSTÍ OKENNÍCH RÁMŮ A KŘÍDEL
- TMELENÍ, BROUŠENÍ
- OČIŠTĚNÍ, OPRAVA, PROMAZÁNÍ A DOPLNĚNÍ CHYBĚJÍCÍCH ČÁSTÍ KOVÁNÍ
- OBNOVA NÁTĚRŮ V PŮVODNÍ BAREVNOSTI
- DOPLNĚNÍ TĚSĚNÍ VNITŘNÍCH KŘÍDEL

REPASE STÁVAJÍCÍCH OTOPNÝCH TĚLES POD OKNY

- DEMONTÁŽ OTOPNÉHO TĚLESA
- OČIŠTĚNÍ
- 2x NOVÝ SYNTETICKÝ NÁTĚR
- OPĚTOVNÁ MONTÁŽ A OSAZENÍ NOVÝM TERMOREGULAČNÍM VENTILEM
- NOVÝ ODLITEK KOVÁNÍ V MÍSTĚ PROSTUPU POTRUBÍ OSTĚNÍM

UTĚSNĚNÍ KASTLÍKU PŮVODNÍCH ŽALUZII

- UTĚSNĚNÍ VNĚJŠÍHO OTVORU PRO ŽALUZII DŘEVĚNOU LIŠTOU
- VYPLNĚNÍ VNITŘNÍHO PROSTORU KASTLU TEPELNOU IZOLACÍ Z MINERÁLNÍ VLNY TL. 240 mm
- ZE STRANY INTERIÉRU KASTLU UTĚSNIT PAROZÁBRANOU
- OSAZENÍ PŮVODNÍHO REPASOVANÉHO KRYTU KASTLU